

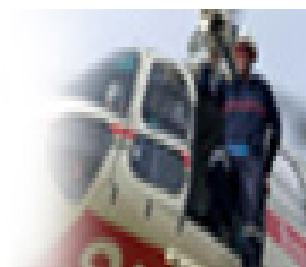


TELÉFONO DE EMERGENCIAS

CONSULTORIO MÉDICO DE FUNES: 948 754 574



Agencia Navarra de
EMERGENCIAS



El 112 es el número de teléfono al que llamar cuando existe una urgencia o una emergencia y se precisa ayuda. Proporciona **acceso directo y gratuito** a bomberos, policías, sanitarios y otros recursos de protección civil.

Cómo se utiliza el 112

- Al llamar al 112, un operador especialista le contestará de inmediato.
- Tendrá que contestar a las preguntas que le formule el operador. Si es necesario, el operador le pondrá al habla con un médico.
- Aunque la situación sea complicada, es necesario mantener la calma.
- Intente contestar a todas las preguntas con la mayor claridad posible y de manera breve.
- Facilite el mayor número de datos posible sobre la emergencia.
- Siga las instrucciones del operador.
- Por su seguridad, la llamada al 112 quedará registrada.

Cómo llamar al 112

- Para llamar al 112 desde un teléfono particular o público, marque simplemente estos tres dígitos o la tecla SOS que algunos modelos llevan incorporada.
- Desde un teléfono público no se necesitan monedas.
- Para llamar al 112 desde un teléfono móvil, simplemente marque los dígitos o la tecla SOS que algunos modelos llevan incorporada.
- El tiempo de espera para ser atendido es mínimo. Si en algún momento fuese necesario esperar unos instantes, no se impacienta y, sobre todo, no cuelgue.

Cuándo llamar al 112

- Cuando la vida o algún bien se encuentren en peligro inmediato: accidentes, incendios, necesidad de asistencia sanitaria urgente, agresiones, robos, rescates, catástrofes...

Cuándo NO se debe llamar al 112

- Las llamadas indebidas al 112 pueden entorpecer la labor de quienes atienden urgencias reales.
- Nunca llame al 112 para solicitar información que no sea para una cuestión de emergencia. En el caso de que su llamada no se trate de una urgencia o emergencia, el servicio 112 le remitirá a otros teléfonos o servicios.
- Nunca llame al 112 para solicitar información sobre el estado de las carreteras o partes meteorológicas.

Recomendaciones sobre el 112

- Coloque en **lugar visible** el número 112 con el fin de que todas las personas de su entorno lo conozcan.
- No conviene programar el 112 en la memoria de su teléfono, debe **aprenderlo**.
- Los **niños** pueden utilizar este teléfono, enséñeles a ellos y a quienes los cuidan cómo **usar apropiadamente el 112**. Advértales que su **uso es exclusivo para emergencias**.